

LA NOSTRA INIZIATIVA PER L'IDENTIFICAZIONE DI POPOLAZIONI SENSIBILI AL COVID-19 NELLE CITTÀ DI TUTTO IL MONDO

PERCHÉ?

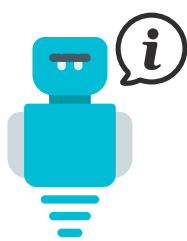
Durante questo periodo senza precedenti e incerto, abbiamo sviluppato mappe che identificano le aree con alte concentrazioni dei residenti più vulnerabili a COVID-19: anziani, gruppi di minoranza, ecc. Stiamo condividendo queste mappe in modo che le città possano proteggerle meglio con l'assistenza sanitaria. Elaborando i dati demografici sulle mappe, diamo ai responsabili delle decisioni la possibilità di identificare, informare e proteggere i gruppi vulnerabili in modo più efficace.

DOVE?



COME USARE LA MAPPA?

Una volta localizzati i residenti di COVID-19 ad alto rischio, le autorità cittadine possono procedere a implementare iniziative intelligenti per fornire informazioni preziose per proteggerli.



Corona-bots

Le città possono installare piattaforme dotate di intelligenza artificiale, o robot, in grado di rispondere a domande riguardanti le leggi sul lavoro, le restrizioni di blocco, la prevenzione, i viaggi, il traffico e altro ancora. Possono anche essere usati per combattere la diffusione di disinformazione sul virus.

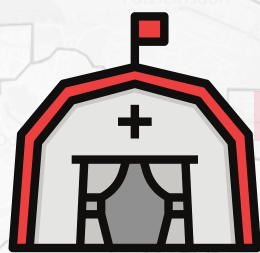


Dov'è l'ospedale più vicino?

Uno strumento di misura è integrato nelle nostre mappe interattive per misurare la distanza dal più vicino centro di assistenza sanitaria o di approvvigionamento.

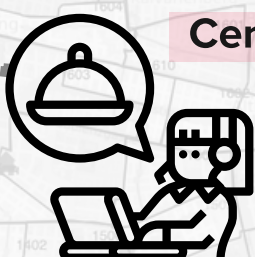
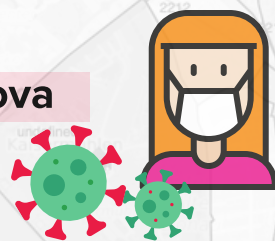
Informare

Proteggere



Tende mediche provvisorie

Siti di prova



Centri di distribuzione alimentare

