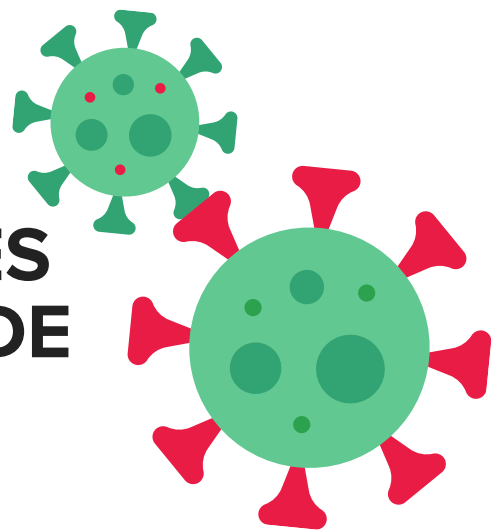


# NOTRE INITIATIVE POUR IDENTIFIER LES POPULATIONS VULNÉRABLES AU COVID-19 DANS LE MONDE



## POURQUOI ?

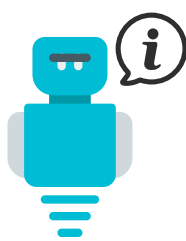
Au vu de la crise sanitaire actuelle, nous avons réalisé des cartes identifiant les zones à forte concentration de résidents particulièrement vulnérables au COVID-19 : personnes âgées, groupes minoritaires, etc. Nous partageons ces cartes afin que les villes puissent protéger au mieux les citoyens notamment en matière de services de santé. En modélisant les données démographiques sur nos cartes, nous donnons aux décideurs les moyens d'identifier, d'informer et de protéger plus efficacement les groupes vulnérables.

## OÙ ?



## COMMENT UTILISER LA CARTE?

Une fois que les individus à haut risque COVID-19 sont localisés, les décideurs de la ville peuvent mettre en œuvre diverses initiatives informatives afin de les protéger.



### Corona-bots

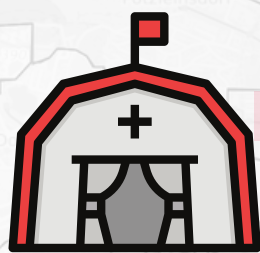
Les villes peuvent mettre en place des plateformes d'IA, ou des robots, programmés pour répondre aux questions des citoyens : droit du travail, restrictions de verrouillage, prévention, voyages, circulation et plus encore.



### A quelle distance se trouve l'hôpital le plus proche?

Un outil de mesure est intégré dans nos cartes interactives pour mesurer la distance entre deux points sur la carte.

Notre carte de sensibilité COVID-19 est conçue pour localiser les personnes vulnérables dans la ville et identifier leur proximité avec les établissements de santé. Les villes peuvent ensuite déterminer où placer de nouveaux centres d'urgence pour éviter aux personnes vulnérables d'avoir à se déplacer sur de longues distances et ainsi réduire la mobilité et la propagation potentielle du virus.



### Tentes médicales provisoires



### Centres de dépistage



### Centres de distribution alimentaire

